

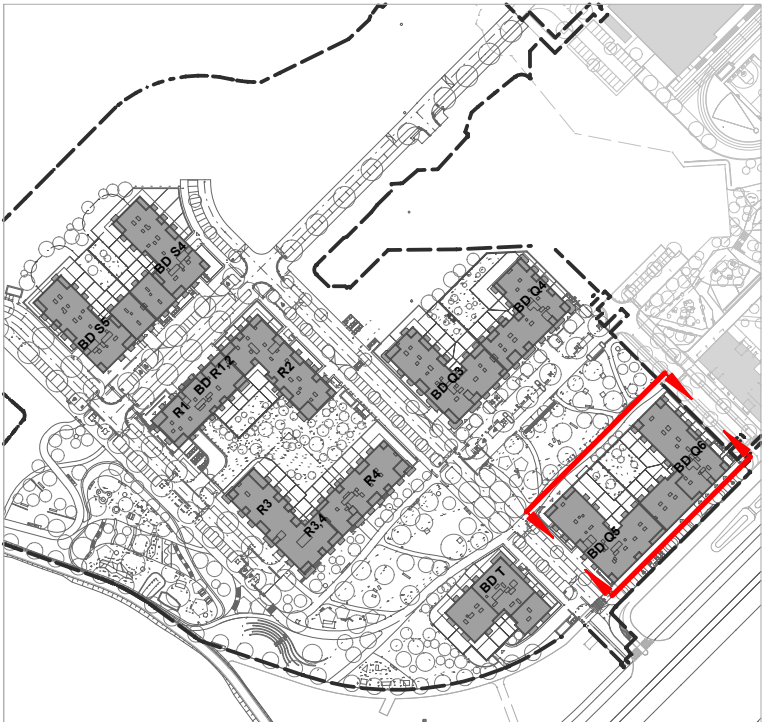
POHLED OD SEVEROZÁPADU



POHLED OD JIHOVÝCHODU



SITUAČNÍ SCHÉMA:



LEGENDA - MATERIÁLOVÉ ŘEŠENÍ:

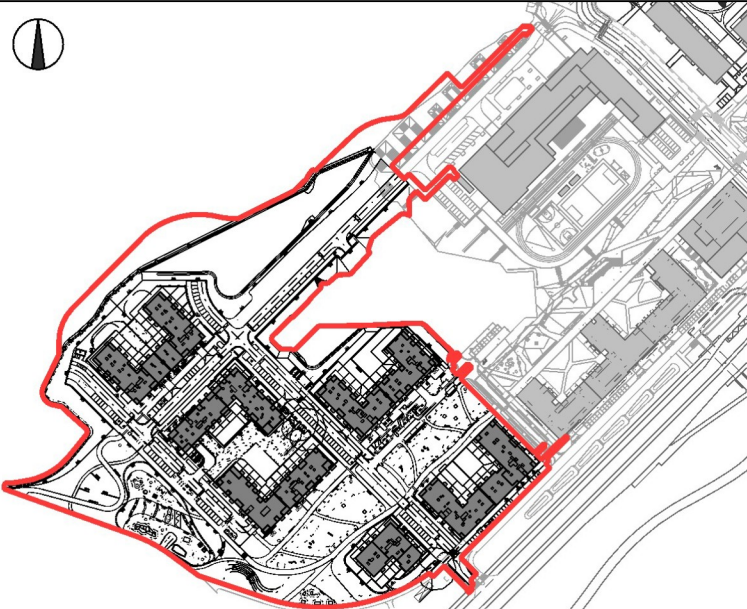
1. KONTAKTNÍ FASÁDA - omítka oranžová, hladká
2. KONTAKTNÍ FASÁDA - omítka šedá středně tmavá
3. NADPRAŽÍ OKNA
4. VSTUPNÍ DVEŘE PARTER HLINÍK, RAL 7016
5. ZÁBRADLÍ TAHOKOV CORTEN
6. CORTENOVÁ STŘÍŠKA
7. DĚLÍCÍ STĚNY CETRIS ref. mléčné sklo
8. DĚLÍCÍ STĚNY CETRIS
9. LAMELY NEVA žaluzie 140
10. OKNA antracitová
11. PARAPETY OKEN antracit RAL 7016
12. ZÁBRADLÍ KOVOVÉ TYČOVÉ RAL 7016

POZNÁMKY:
- Barevnost na fasádách ze vzorníku RAL je pouze orientační.
- Skutečné barevné provedení bude odsouhlaseno na základě předložených vzorků fasádních barev systému STU/WEBER, obkladů a dalších prvků na fasádě.
- Barva omítky nebo obkladu ostění a nadpraží oken či dveří je stejná jako sousední barva omítky nebo obkladu.
- Barva klenbových výrobků a oplechování je RAL 7016.
- Barva fasádních elementů, mřížek, RIS atp. RAL 7016
- B. oken, vstup, por. gar. vrat a dveří do kotlety RAL 701
- Barva svodů - na bíle omítce RAL bílá, na šedé omítce RAL 7038
- Barva dělících příček - na balkonech a terasách mléčné sklo

REZIDENCE JIH

DOKUMENTACE PRO POVOLENÍ ZÁMĚRU
výškový systém B.p.V.

AUTOR	autorizace :
AHK ARCHITEKTI Pod Radnicí 2a/1235 tel.: 257 220 388 150 00 Praha 5 e-mail: architekti@ahk.cz Schválil : Ing. arch. Jan Křivský Ing. Aleš Krpata	
GENERÁLNÍ PROJEKTANT	
AHK ARCHITEKTI Pod Radnicí 2a/1235 tel.: 257 220 388 150 00 Praha 5 e-mail: architekti@ahk.cz Schválil : Ing. arch. Jan Křivský Ing. Aleš Krpata	
PROJEKTANT ČÁSTI DOKUMENTACE	
AHK ARCHITEKTI Pod Radnicí 2a/1235 tel.: 257 220 388 150 00 Praha 5 e-mail: architekti@ahk.cz Ing. arch. Petr Pokrupsa, Ing. arch. Jan Holub, Ing. arch. Václav Hrubý, Ing. arch. Richard Ott, Ing. arch. Jana Pásková, Ing. arch. Anna Ushakova p. Radek Mrazek, Ing. arch. Larisa Buzvorotnyaya	



Stupeň dokumentace:	DPZ	DOKUMENTACE PRO POVOLENÍ ZÁMĚRU
Číslo dokumentace:	D/	DOKUMENTACE OBJEKTŮ
Profesní část:	2.D.1/	STAVEBNÍ A TECHNOLOGICKÁ ČÁST
Členění profesní části:	2.D.1.1/	ARCHITEKTONICKO - STAVEBNÍ ŘEŠENÍ
Další členění profesní části:	2.D.1.1.2/	VÝKRESOVÁ ČÁST
Název výkresu:	Q5Q6 - POHLED OD SEVEROZÁPADU, JIHOVÝCHODU	C. paré :
Datum zpracování:	Datum revize:	Měřítko :
3/10/2025		1:200
Forma projektu:	Prostředí:	Forma výkresu :
ZMRJ	DPZ	ARCPOH108D112303